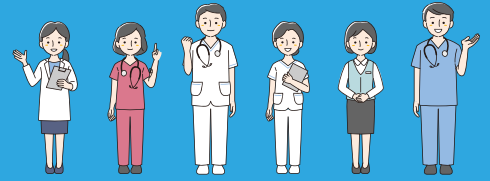


「看護」「薬」「医療」「リハビリ」「栄養」「スポーツ・健康」「心理」「福祉」  
8つの分野が学べる大学が大集合。めざす未来から大学進学を考えよう!



# ココロとカラダを考える 進学相談会



## 5月6日(月・祝)

13:00  
▼  
17:00

事前申込制

入場無料

服装自由

受験生・高校1・2年生はもちろん、  
保護者のみの来場も大歓迎!

## ウイंकあいち7F (愛知県産業労働センター)

各線  
**名古屋駅**  
(JR・地下鉄・名鉄・近鉄)  
下車

- JR名古屋駅桜通口から  
ミッドランドスクエア方面、徒歩5分
- ユニモール地下街5番出口から  
徒歩2分
- 名駅地下街サンロードから  
ミッドランドスクエア、マルケイ観光ビル、  
名古屋クロスコートタワーを経由、徒歩8分

【参加予定大学】 ●個別相談コーナー ●資料配布コーナーを設置

★取得可能資格の詳細は裏面をご参照ください。

●看護・保健	●薬・医療技術	●リハビリ	●栄養
愛知県立大学 三重県立看護大学 岐阜医療科学大学 岐阜聖徳学園大学 中京学院大学 中部学院大学 愛知医科大学 愛知学院大学短期大学部 一宮研伸大学 金城学院大学 修文大学 椋山女学園大学	中部大学 東海学園大学 豊橋創造大学 名古屋学芸大学 名古屋女子大学 日本赤十字豊田看護大学 日本福祉大学 人間環境大学 藤田医科大学 鈴鹿医療科学大学 四日市看護医療大学 大阪医科薬科大学	岐阜医療科学大学 東海学院大学 愛知学院大学 愛知淑徳大学 金城学院大学 修文大学 中部大学 藤田医科大学 鈴鹿医療科学大学 四日市看護医療大学 大阪医科薬科大学	中部学院大学 東海学院大学 愛知医療学院大学※ 愛知学院大学 愛知淑徳大学 中部大学 豊橋創造大学 名古屋学院大学 名古屋女子大学 日本福祉大学 藤田医科大学 鈴鹿医療科学大学
東海学院大学 愛知学院大学 愛知淑徳大学 金城学院大学 至学館大学 修文大学 椋山女学園大学 中部大学 東海学園大学 名古屋学芸大学 名古屋女子大学 鈴鹿医療科学大学	●スポーツ・健康	●心理	●福祉
岐阜聖徳学園大学 中部学院大学 中部学院大学短期大学部 東海学院大学 東海学院大学短期大学部 愛知学院大学 愛知淑徳大学 金城学院大学 至学館大学 中部大学 東海学園大学	名古屋学院大学 名古屋学芸大学 日本福祉大学 鈴鹿医療科学大学	岐阜聖徳学園大学 東海学院大学 愛知学院大学 愛知淑徳大学 金城学院大学 椋山女学園大学 中部大学 東海学園大学 名古屋学芸大学 日本福祉大学 人間環境大学 鈴鹿医療科学大学	愛知県立大学 中京学院大学短期大学部 中部学院大学 中部学院大学短期大学部 東海学院大学 東海学院大学短期大学部 愛知淑徳大学 金城学院大学 至学館大学 修文大学短期大学部 椋山女学園大学
中部大学 東海学園大学 豊橋創造大学短期大学部 名古屋学芸大学 名古屋女子大学 日本福祉大学 鈴鹿医療科学大学	資料参加	岐阜大学／三重大学／岐阜県立看護大学／名古屋市立大学／大阪公立大学【医学部リハビリテーション学科】／中京大学／名城大学／大阪歯科大学	

※2024年4月開学

### ●特別プログラム 「資格・就職・学び」が15分でわかるガイダンス

1 13:40~13:55 『薬学編』 協力:岐阜医療科学大学	5 15:00~15:15 『栄養編』 協力:椋山女学園大学
2 14:00~14:15 『医療技術編』 協力:鈴鹿医療科学大学	6 15:20~15:35 『心理編』 協力:愛知学院大学
3 14:20~14:35 『リハビリ編』 協力:名古屋学院大学	7 15:40~15:55 『福祉編』 協力:愛知淑徳大学
4 14:40~14:55 『看護・保健編』 協力:藤田医科大学	

※特別プログラムは当日会場にて先着順となっております。

参加申込はこちら!  
参加校・開催内容など  
最新情報もご確認いただけます。

お問い合わせ  
ライオン企画株式会社 ☎0120-744-756  
※受付時間:9:00~17:00(土日祝日除く)